

Sabima kartleggingsnotat 31, 2019

Follo sopp- og nyttevekstforenings kartleggingsprosjekt 2019: Indre Bunnefjord, Akershus.

Av Bente Rian





Rapport fra kartlegging i indre Bunnefjord, Akershus

Follo sopp- og nyttevekstforening har hatt indre Bunnefjord som kartleggingsprosjekt i 2019. Målet for prosjektet har vært å kartlegge så mange arter som mulig, med hovedvekt på storsopper. Det er så langt registrert 224 funn i artsobservasjoner. Av totalt 184 arter er 3 i fremmedartskategori og 15 er rødlistet. Sistnevnte er fordelt på 13 arter. I tillegg er det mulighet for at flere soppfunn blir lagt ut etter hvert som de blir bestemt.

Emneord: sopp, naturkartlegging, Bunnefjorden, Bonnebukta, Breivoll, Søndre Fåle, insekter, fugler, karplanter, moser, virvelløse dyr, rødlistearter, fremmedartslistearter, Follo sopp- og nyttevekstforening, Frogn, Ås.

Innledning

Foreningens kartleggingsprosjekt ble lagt til områdene innerst i Bunnefjorden fordi de er under stort bruks- og utbyggingspress. Her finnes mange ulike og flere sjeldne, biotoper. Både Fylkesmannen og Biofokus hadde ønske om ytterligere kartlegging av storsopper her.

Gjennomføring

Det ble gjennomført 5 annonserte kartleggingsturer til området i perioden mai - september 2019. En av turene i mai ble arrangert i samarbeid med kjukelaget. I tillegg til disse turene er det flere som har lagt egne kartleggingsturer hit.

Funn fra indre Bunnefjord har blitt prioritert i bestemmelsearbeidet på foreningens mandagsmøter. Her har mikroskopet vi har kjøpt for kartleggingsmidlene fra Sabima, vært til stor hjelp og flittig brukt.

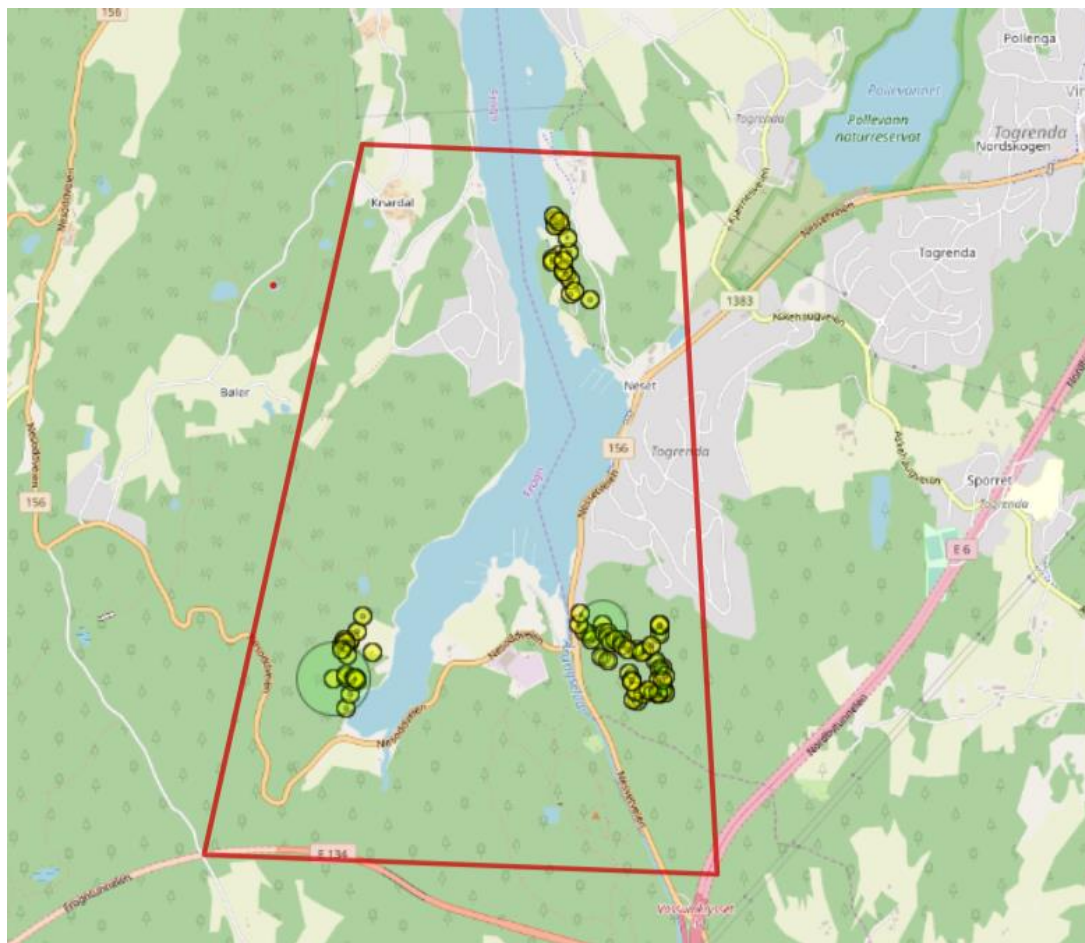
Funnene er registrert på prosjekt «Kartleggingsmidler Sabima» i artsobservasjoner.

Kartleggingsresultater

Det var en jevnt god soppsesong i Follo dette året. Det er gjort 224 registreringer i artsobservasjoner, derav 184 arter som er fordelt slik:

Sopp	122
Virvelløse dyr	8
Karplanter	26
Fugler	16
Moser	12

Oversikt over lokaliteter som inngår i FSNFs kartleggingsprosjekt 2019



Tabell 1: Oversikt over arter lagt inn i artsobservasjoner pr. 15. november 2019

Navn	Vitenskapelig Navn	Artsgruppe	Antall funn	Rødliste/Svarteliste
Kanadagullris	<i>Solidago canadensis</i>	Karplanter	1	SE
Hestehov	<i>Tussilago farfara</i>	Karplanter	1	
Bekkekarse	<i>Cardamine amara</i>	Karplanter	1	
Leddved	<i>Lonicera xylosteum</i>	Karplanter	1	
Vårerteknapp	<i>Lathyrus vernus</i>	Karplanter	2	
Gullkløver	<i>Trifolium aureum</i>	Karplanter	1	
Hassel	<i>Corylus avellana</i>	Karplanter	1	
Myske	<i>Galium odoratum</i>	Karplanter	2	

Trollbær	<i>Actaea spicata</i>	Karplanter	1	
Blåveis	<i>Hepatica nobilis</i>	Karplanter	2	
Blåhegg	<i>Amelanchier spicata</i>	Karplanter	1	SE
Markjordbær	<i>Fragaria vesca</i>	Karplanter	1	
Alm	<i>Ulmus glabra</i>	Karplanter	1	VU
Ask	<i>Fraxinus excelsior</i>	Karplanter	1	VU
Hvitbergknapp	<i>Sedum album</i>	Karplanter	1	
Hjertebergblom	<i>Bergenia cordifolia</i>	Karplanter	1	HI
Liljekonvall	<i>Convallaria majalis</i>	Karplanter	1	
Storkonvall	<i>Polygonatum multiflorum</i>	Karplanter	1	
Kranskonvall	<i>Polygonatum verticillatum</i>	Karplanter	2	
Breiflangre	<i>Epipactis helleborine</i>	Karplanter	1	
Slakkstarr	<i>Carex remota</i>	Karplanter	2	
Slirestarr	<i>Carex vaginata</i>	Karplanter	1	
Storkvein	<i>Agrostis gigantea</i>	Karplanter	1	
Hønsehirse	<i>Echinochloa crus-galli</i>	Karplanter	1	
Stri kråkefot	<i>Lycopodium annotinum</i>	Karplanter	2	
Sisselrot	<i>Polypodium vulgare</i>	Karplanter	1	
Stubbesigd	<i>Dicranum montanum</i>	Moser	1	
Lysmose	<i>Schistostega pennata</i>	Moser	1	
Fjærkransmose	<i>Rhytidiadelphus subpinnatus</i>	Moser	1	
Ekornmose	<i>Leucodon sciuroides</i>	Moser	1	
Stubbefauskmose	<i>Herzogiella seligeri</i>	Moser	1	
Firtannmose	<i>Tetraphis pellucida</i>	Moser	1	
Stubbeblonde	<i>Lophocolea heterophylla</i>	Moser	1	
Skogkrekkmose	<i>Lepidozia reptans</i>	Moser	1	
Prakthinnemose	<i>Plagiochila asplenioides</i>	Moser	1	
Sokkvårmose	<i>Pellia neesiana</i>	Moser	1	
Barkfrynse	<i>Ptilidium pulcherrimum</i>	Moser	1	
Flekkmose	<i>Blasia pusilla</i>	Moser	1	
Ulvemelk	<i>Lycogala epidendrum</i>	Sopp	1	
Slimhorn	<i>Ceratiomyxa fruticulosa</i>	Sopp	1	
Stiftslim	<i>Stemonitis</i>	Sopp	1	
Slimmorkel	<i>Leotia lubrica</i>	Sopp	1	
	<i>Hyphodiscus hymeniophilus</i>	Sopp	1	
Fagerbolle	<i>Caloscypha fulgens</i>	Sopp	3	
Blekt fløyelsbeger	<i>Humaria hemisphaerica</i>	Sopp	1	
Grankullskorpe	<i>Camarops tubulina</i>	Sopp	1	NT
Kjukeputesopp	<i>Hypocrea pulvinata</i>	Sopp	1	
Stubbehorn	<i>Xylaria hypoxylon</i>	Sopp	1	
Grønn parasollsopp	<i>Lepiota grangei</i>	Sopp	1	EN



Piggsvinrøyksopp	<i>Lycoperdon echinatum</i>	Sopp	1	EN
Vorterøyksopp	<i>Lycoperdon perlatum</i>	Sopp	1	
Pærerøyksopp	<i>Lycoperdon pyriforme</i>	Sopp	1	
Gul fluesopp	<i>Amanita citrina</i>	Sopp	1	
Gul kamfluesopp	<i>Amanita crocea</i>	Sopp	1	
Panterfluesopp	<i>Amanita pantherina</i>	Sopp	1	
Rødnende fluesopp	<i>Amanita rubescens</i>	Sopp	1	
Grå kamfluesopp	<i>Amanita vaginata</i>	Sopp	2	
Gul småfingersopp	<i>Clavulinopsis corniculata</i>	Sopp	1	
Rødgul småkøllesopp	<i>Clavulinopsis laeticolor</i>	Sopp	1	
Rødbelteslørsopp	<i>Cortinarius armillatus</i>	Sopp	1	
Hjorteslørsopp	<i>Cortinarius hinnuleus</i>	Sopp	2	
Maisslørsopp	<i>Cortinarius olidus</i>	Sopp	1	
Kjempeslørsopp	<i>Cortinarius praestans</i>	Sopp	1	NT
Blåkantlørsopp	<i>Cortinarius varicolor</i>	Sopp	1	
Silketrevlesopp	<i>Inocybe geophylla</i>	Sopp	1	
Lilla silketrevlesopp	<i>Inocybe lilacina</i>	Sopp	2	
Snømusling	<i>Cheimonophyllum candidissimum</i>	Sopp	1	
Melsopp	<i>Clitopilus prunulus</i>	Sopp	1	
Snørødspore	<i>Entoloma hirtipes</i>	Sopp	1	
Stor melrødspore	<i>Entoloma lividoalbum</i>	Sopp	2	
Ametystsopp	<i>Laccaria amethystina</i>	Sopp	1	
Lakssopp	<i>Laccaria laccata</i>	Sopp	1	
Skifervokssopp	<i>Cuphophyllum lacmus</i>	Sopp	1	NT
Engvokssopp	<i>Cuphophyllum pratensis</i>	Sopp	1	
Kritt vokssopp	<i>Cuphophyllum virgineus</i>	Sopp	1	
Papegøye vokssopp	<i>Gliophorus psittacinus</i>	Sopp	1	
Skjør vokssopp	<i>Hygrocybe ceracea</i>	Sopp	1	
Gul vokssopp	<i>Hygrocybe chlorophana</i>	Sopp	1	
Mønjevokssopp	<i>Hygrocybe coccinea</i>	Sopp	1	
Kjeglevokssopp	<i>Hygrocybe conica</i>	Sopp	2	
Honningvokssopp	<i>Hygrocybe reidii</i>	Sopp	1	
Vårtraktsopp	<i>Rhizocybe pruinosa</i>	Sopp	1	
Grå knippesopp	<i>Lyophyllum decastes</i>	Sopp	1	
Tægersopp	<i>Clitocybula platyphylla</i>	Sopp	2	
Klyngeflathatt	<i>Gymnopus confluens</i>	Sopp	1	
Greinseigsopp	<i>Marasmiellus ramealis</i>	Sopp	1	
Blodhette	<i>Mycena haematopus</i>	Sopp	1	
Rynkehette	<i>Mycena galericulata</i>	Sopp	1	
Fiolettkanthe	<i>Mycena purpureofusca</i>	Sopp	1	
Prydhette	<i>Mycena renati</i>	Sopp	2	

Kantblodhette	<i>Mycena sanguinolenta</i>	Sopp	1	
Grankonglehatt	<i>Strobilurus esculentus</i>	Sopp	1	
Teglrød svovelsopp	<i>Hypholoma lateritium</i>	Sopp	1	
Stubbeskjellsopp	<i>Kuehneromyces mutabilis</i>	Sopp	1	
Puddertraktsopp	<i>Clitocybe nebularis</i>	Sopp	1	
Silkemusserong	<i>Tricholoma columbetta</i>	Sopp	2	
Osperiddermusserong	<i>Tricholoma frondosae</i>	Sopp	1	
Reddikmusserong	<i>Tricholoma stiparophyllum</i>	Sopp	2	
Svovelmusserong	<i>Tricholoma sulphureum</i>	Sopp	2	
Pinnehatt	<i>Tubaria furfuracea</i>	Sopp	1	
Steinsopp	<i>Boletus edulis</i>	Sopp	1	
Brunskrubb	<i>Leccinum scabrum</i>	Sopp	1	
Gråskrubb	<i>Leccinum schistophilum</i>	Sopp	1	
Gallerørsopp	<i>Tylopilus felleus</i>	Sopp	1	
Rabarbrasopp	<i>Chroogomphus rutilus</i>	Sopp	2	
Kastanjerørsopp	<i>Gyroporus castaneus</i>	Sopp	1	NT
Stor mørkprikket potetrøysopp	<i>Scleroderma verrucosum</i>	Sopp	3	
Fløyelspluggsopp	<i>Tapinella atrotomentosa</i>	Sopp	1	
Issvullssopp	<i>Pseudohydnum gelatinosum</i>	Sopp	1	
Buskgelésopp	<i>Tremellodendropsis tuberosa</i>	Sopp	1	NT
Kantarell	<i>Cantharellus cibarius</i>	Sopp	2	
Svart trompetsopp	<i>Craterellus cornucopioides</i>	Sopp	1	
Krustrompetsopp	<i>Craterellus sinuosus</i>	Sopp	3	
Kamfingersopp	<i>Clavulina coralloides</i>	Sopp	1	
Rødgul piggsopp	<i>Hydnum rufescens</i>	Sopp	1	
Putekjuka	<i>Fomitiporia punctata</i>	Sopp	1	
Granrustkjuka	<i>Phellinidium ferrugineofuscum</i>	Sopp	1	
Ildkjuka	<i>Phellinus alni</i>	Sopp	1	
Hyllekjuka	<i>Phellinus viticola</i>	Sopp	2	
Rekkekjuka	<i>Antrodia serialis</i>	Sopp	2	
Rødrandkjuka	<i>Fomitopsis pinicola</i>	Sopp	2	
Tjærekjuka	<i>Ischnoderma benzoinum</i>	Sopp	1	
Knivkjuka	<i>Piptoporus betulinus</i>	Sopp	1	
Blek blåkjuka	<i>Postia alni</i>	Sopp	1	
Blåkjuka	<i>Postia caesia</i>	Sopp	1	
Furumelkekjuka	<i>Postia leucomallella</i>	Sopp	1	
Flatkjuka	<i>Ganoderma applanatum</i>	Sopp	2	
Lakkjuka	<i>Ganoderma lucidum</i>	Sopp	1	
Sjokoladekjuka	<i>Junghuhnia collabens</i>	Sopp	2	VU
Rynkeskinn	<i>Phlebia centrifuga</i>	Sopp	1	NT

Gul snyltekjuke	<i>Antrodiella citrinella</i>	Sopp	2	VU
Blek nettsopp	<i>Byssomerulius corium</i>	Sopp	3	
Blodkjuke	<i>Meruliopsis taxicola</i>	Sopp	1	
Sokkjuke	<i>Polyporus leptoccephalus</i>	Sopp	2	
Fiolkjuke	<i>Trichaptum abietinum</i>	Sopp	2	
Franskbrødsopp	<i>Albatrellus confluens</i>	Sopp	1	
Begerfingersopp	<i>Artomyces pyxidatus</i>	Sopp	4	
Konglepiggssopp	<i>Auriscalpium vulgare</i>	Sopp	1	
Granrotkjuke	<i>Heterobasidion parviporum</i>	Sopp	2	
Røykriske	<i>Lactarius fuliginosus</i>	Sopp	1	
Sotriske	<i>Lactarius lignyotus</i>	Sopp	1	
Hvit pepperriske	<i>Lactarius piperatus</i>	Sopp	1	
Hasselriske	<i>Lactarius pyrogalus</i>	Sopp	1	
Lodden hvitriske	<i>Lactarius vellereus</i>	Sopp	1	
Turkistraktkremle	<i>Russula chloroides</i>	Sopp	1	
Broket kremle	<i>Russula cyanoxantha</i>	Sopp	1	
Stankkremle	<i>Russula foetens</i>	Sopp	2	
Svartkremle	<i>Russula nigricans</i>	Sopp	1	
Blodkremle	<i>Russula sanguinea</i>	Sopp	1	
Stor teglkremle	<i>Russula velenovskyi</i>	Sopp	1	
Ragglærssopp	<i>Stereum hirsutum</i>	Sopp	1	
Viftelærssopp	<i>Stereum subtomentosum</i>	Sopp	2	
Fagerbrunpigg	<i>Hydnellum geogenium</i>	Sopp	1	
Duftbrunpigg	<i>Hydnellum suaveolens</i>	Sopp	1	
Dverggaffel	<i>Calocera cornea</i>	Sopp	1	
	<i>Uromyces viciae-fabae</i>	Sopp	1	
Lokkrust	<i>Pucciniastrum areolatum</i>	Sopp	1	
Rød rognerust	<i>Ochropsora ariae</i>	Sopp	1	
Hettemugg	<i>Spinellus fusiger</i>	Sopp	1	
Blek ruterørsopp	<i>Xerocomellus porosporus</i>	Sopp	1	
Skogkannibaledderkopp	<i>Ero furcata</i>	Virvelløse dyr	1	
Rødfottege	<i>Pentatoma rufipes</i>	Virvelløse dyr	1	
Kåltege	<i>Eurydema oleracea</i>	Virvelløse dyr	1	
	<i>Trigonaspis megaptera</i>	Virvelløse dyr	1	
Rustvingespinner	<i>Phragmatobia fuliginosa</i>	Virvelløse dyr	1	
Dagpåfugløye	<i>Aglais io</i>	Virvelløse dyr	1	
Sitronsommerfugl	<i>Gonepteryx rhamni</i>	Virvelløse dyr	1	
Hårsnegl	<i>Trochulus hispidus</i>	Virvelløse dyr	1	
Ærfugl	<i>Somateria mollissima</i>	Fugler	1	NT
Grønnspekk	<i>Picus viridis</i>	Fugler	1	
Svartspekk	<i>Dryocopus martius</i>	Fugler	1	



Trepiplerke	<i>Anthus trivialis</i>	Fugler	1
Rødstrupe	<i>Erithacus rubecula</i>	Fugler	1
Svarttrost	<i>Turdus merula</i>	Fugler	1
Måltrost	<i>Turdus philomelos</i>	Fugler	1
Bøksanger	<i>Phylloscopus sibilatrix</i>	Fugler	1
Løvsanger	<i>Phylloscopus trochilus</i>	Fugler	2
Fuglekonge	<i>Regulus regulus</i>	Fugler	1
Svarthvit fluesnapper	<i>Ficedula hypoleuca</i>	Fugler	1
Kjøttmeis	<i>Parus major</i>	Fugler	1
Svartmeis	<i>Periparus ater</i>	Fugler	1
Spettmeis	<i>Sitta europaea</i>	Fugler	1
Bokfink	<i>Fringilla coelebs</i>	Fugler	1
Kjernebiter	<i>Coccothraustes coccothraustes</i>	Fugler	1

Oppegård, 15. november 2019

Bente Rian
Kartleggingsansvarlig i
Follo sopp- og nyttevekstforening